

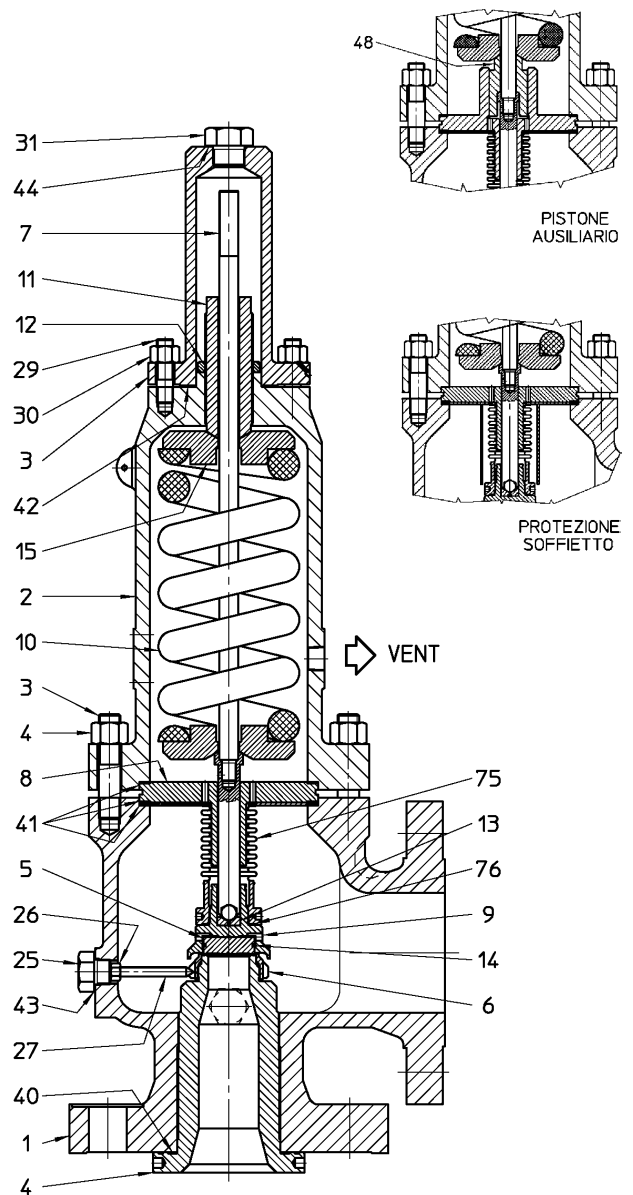
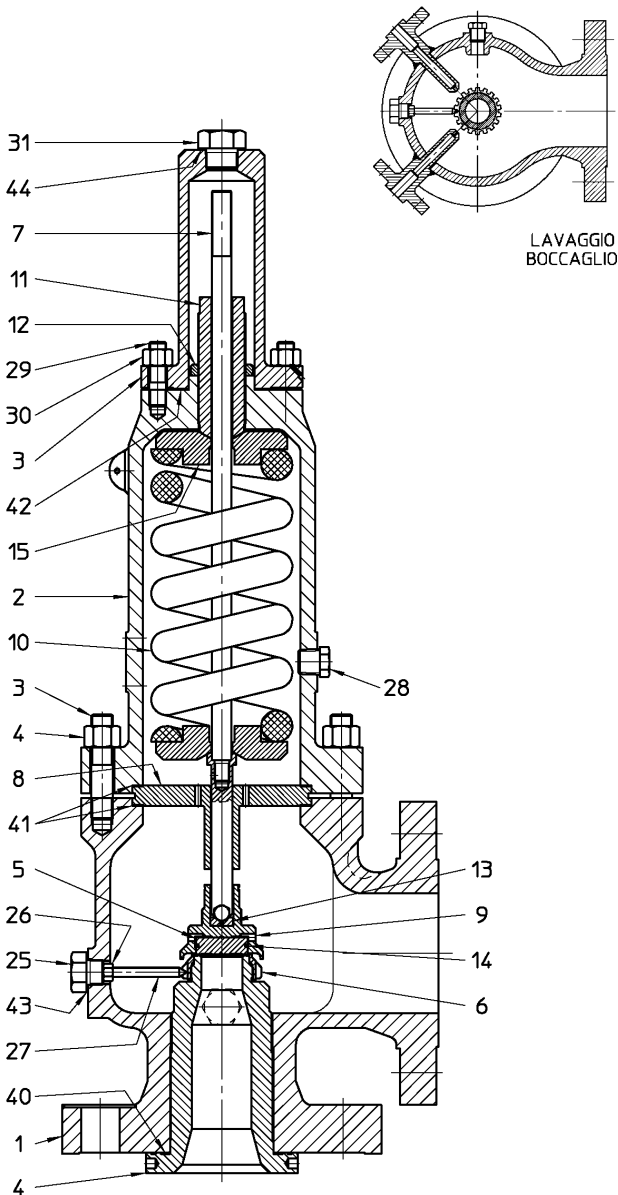






**TIPO CONVENZIONALE 3-5432**

**ESECUZIONE BILANCIATA  
CON SOFFIETTO TIPO 3-5482**



Pos.	Denominazione
1	Corpo
2	Cappello
3	Cappuccio
4	Bocchaglio
5	Disco otturatore
6	Anello di regolazione
7	Stelo assieme
8	Guida
9	Campana otturatore
10	Molla
11	Vite di taratura
12	Ghiera

Pos.	Denominazione
13	Pastiglia
14	Anello d'arresto
15	Guidamolla inferiore
16	Guidamolla superiore
23	Prigioniero corpo
24	Dado
25	Tappo
26	Dado
27	Vite blocca anello
28	Tappo
29	Prigioniero cappello
30	Dado

Pos.	Denominazione
31	Tappo
40	Guarnizione bocchaglio
41	Guarnizione guida
42	Guarnizione cappuccio
43	Guarnizione tappo
44	Guarnizione tappo
45	Targhetta (non in vista)
46	Rivetto per targhetta (non in vista)
48	Pistone ausiliario
75	Soffietto
76	Guarnizione soffietto

## DATI CARATTERISTICI

### CORPO

Esecuzione : fusa

Dimensioni e rating : vedere tabella dimensioni di ingombro. La serie è conforme allo std. API 526 con rating ANSI, UNI e DIN.

Connessioni : - flangiate UNI, DIN ed ANSI. Il gradino di tenuta, che è costituito dalla parte inferiore del bocchaglio, ha il diametro compatibile con quello delle ANSI, UNI e DIN ma è di altezza superiore (vedere dimensioni d'ingombro).  
- a tasca a saldare ANSI B 16.5 e filettate ANSI B 2.1 fino al DN 1.1/2" x 3" compreso.

Incamiciature : per tutti i ratings di corpi sono disponibili incamiciature di rating ANSI 150, PN 16. Le connessioni di ingresso e uscita sono filettate NPT femmina. A richiesta altri tipi di attacchi (tasche a saldare, bocchelli flangiati).

Lavaggi : se richiesto, sono fornibili connessioni per il flussaggio del termodisco-bocchaglio. Le connessioni possono essere filettate o a tasca a saldare.

### BOCCAGLIO

Esecuzione : da laminati o da fusione (per le misure maggiori).

Montaggio : filettato e guidato nel corpo.

Incamiciatura : per i fluidi che possono solidificare facilmente è disponibile il bocchaglio con un'incamiciatura interna. Gli attacchi sono costituiti da due fori filettati ricavati nel gradino del bocchaglio, che in questo caso è di spessore superiore a quello delle valvole normali.

### DISCO OTTURATORE

Esecuzione : ricavato da laminato e disegnato in modo da essere utilizzabile sui due lati.

Riparti duri : stellite; altri a richiesta.

Inseriti soffici : anello in gomma. Materiali e limiti d'impiego fornibili a richiesta.

### CAPPELLO

Esecuzione : sempre in esecuzione chiusa.

Costruzione : da laminato o da fusione.

Montaggio : fissato sul corpo mediante flangiatura.

### CAPPUCCIO

Esecuzione : da laminato o da fusione nelle due versioni, normale e con leva di sollevamento.

Montaggio : la versione senza leva fino al 2" x 3" compreso è filettata sul cappello. Negli altri casi il cappuccio è flangiato sul cappello.

Accessori : vite di blocco; fine corsa di segnalazione apertura valvola; piombatura.

ESECUZIONE SENZA SOFFIETTO 3-5432					
TIPO ORIFICIO	Ø (H11) ORIFICIO mm	AREA ORIFICIO cm <sup>2</sup>	Ø (H11) SPINTA mm	AREA SPINTA cm <sup>2</sup>	ALZATA MINIMA mm
D	10,2	0,82	11,5	1,03	4
E	13,6	1,45	15	1,76	5
F	17	2,27	18,5	2,68	6,5
G	21,8	3,73	23,8	4,45	8
H	27,5	5,93	28,5	6,37	10
J	34,8	9,51	37,5	11,04	13
K	41,7	13,7	43,5	14,86	16
L	51,9	21,1	54	22,9	19
M	58,2	26,6	60,5	28,74	21,5
N	63,9	32,1	66,5	34,73	23
P	77,6	47,3	79	49	28
Q	102	81,7	105	86,59	36
R	123	119	125	122,7	42
T	157	193	159	198,5	52

ESECUZIONE CON SOFFIETTO 3-5482					
TIPO ORIFICIO	Ø (H11) ORIFICIO mm	AREA ORIFICIO cm <sup>2</sup>	Ø (H11) SPINTA mm	AREA SPINTA cm <sup>2</sup>	ALZATA MINIMA mm
D(a1)	10,2	0,82	18,5	2,68	4,5
E(a)	13,6	1,45	18,5	2,68	4,5
F(a)	17	2,27	23,8	4,45	6,5
G	21,8	3,73	23,8	4,45	10
H	27,5	5,93	28,5	6,37	12
J	34,8	9,51	37,5	11,04	15
K	41,7	13,7	43,5	14,86	18
L	51,9	21,1	54	22,9	21
M	58,2	26,6	60,5	28,74	24
N	63,9	32,1	66,5	34,73	25,5
P	77,6	47,3	79	49	30,5
Q	102	81,7	105	86,59	39
R	123	119	125	122,7	45
T	157	193	159	198,5	55

## CAMPANA OTTURATORE

Esecuzione : da laminato o da fusione.

Montaggio : reca al suo interno il disco otturatore fissato mediante un anello elastico e, nella parte superiore, una pastiglia dura per il calottamento del puntale.

## SOFFIETTO INOX (mod. 3-5482)

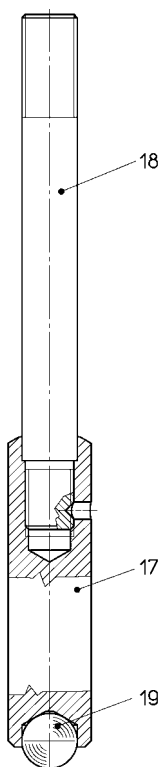
Esecuzione : è saldato superiormente ad un disco che viene bloccato tra il corpo ed il contenitore della molla; inferiormente termina con una ghiera filettata che viene avvitata sulla campana dell'otturatore.

Dimensioni : ha una sezione di spinta pari a quella dell'orificio della valvola in cui il soffietto è montato.

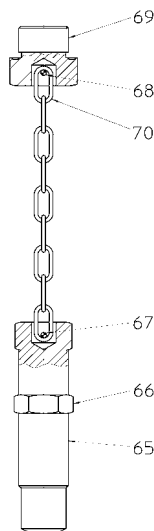
Limiti di impiego : la temperatura massima per l'esecuzione in AISI 316L è di 350°C.  
Le pressioni massime sono conformi ai valori della API 526.  
Maggiori dettagli fornibili a richiesta.

Accessori : protezione soffietto; pistone ausiliario.  
Forniti a richiesta per condizioni di esercizio particolarmente gravose.

## STELO ASSIEMATO



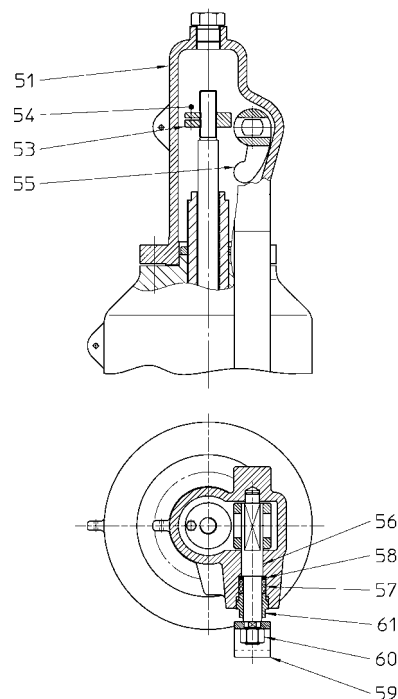
Pos.	Denominazione
17	Puntale
18	Stelo
19	Sfera



## VITE DI BLOCCO

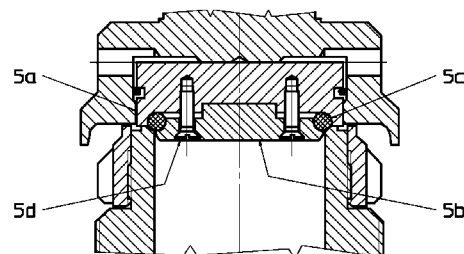
Pos.	Denominazione
65	Vite di blocco
66	Dado
67	Spina per vite
68	Spina per tappo
69	Tappo
70	Catena

## ALZATA MANUALE



Pos.	Denominazione
51	Cappuccio per comando manuale
53	Disco di fermo
54	Vite
55	Forcella
56	Albero comando
57	Anello tenuta
58	Anello terminale
59	Leva
60	Dado
61	Ghiera di registro

## TENUTA SOFFICE



Pos.	Denominazione
5a	Disco otturatore
5b	Disco bloccaggio anello
5c	Anello di tenuta
5d	Vite

## CLASSI DEI MATERIALI

CLASSE BASE CORPO	Pos.	Denominazione	A	C	D	E	F	G	H
	1	CORPO	A 216 WCB	A 217 WC6	A 217 WC9	A 217 C5	A 352 LCB	AISI 316	AISI 316L
	4	BOCCAGLIO	VEDERE TABELLA 1a SOTTOCLASSE						
	5	DISCO OTTURATORE	AISI 316L						
	6	ANELLO DI REGOLAZIONE	AISI 416 (1)						
	9	CAMPANA OTTURATORE						AISI 316	AISI 316L
	14	ANELLO D'ARRESTO	VEDERE TABELLA 1a SOTTOCLASSE						
	25	TAPPO	AISI 304						
	26	DADO	AISI 304						
	27	VITE BLOCCA ANELLO	AISI 304						
28	TAPPO	AISI 304							

(1) - Per orifici Q-R-T AISI 316



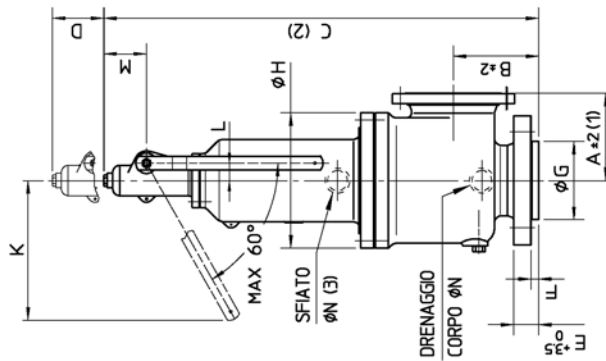
**Valvola VSU  
con corpo incamicciato**

CLASSE BASE CAPPELLO	Pos.	Denominazione	A	C	D	E	F	G	
	2	CAPPELLO	A 216 WCB	A 217 WC6	A 217 WC9	A 217 C5	A 352 LCB	AISI 316	
	3	CAPPUCCIO	A 216 WCB						AISI 316
	8	GUIDA	VEDERE TABELLA 1a SOTTOCLASSE						
	10	MOLLA	VEDERE TABELLA 2a SOTTOCLASSE						
	11	VITE DI TARATURA	AISI 416						AISI 316
	12	GHIERA	AISI 304						
	13	PASTIGLIA	VEDERE TABELLA 1a SOTTOCLASSE						
	15-16	GUIDAMOLLA NORMALE	ACCIAIO AL CARBONIO						AISI 316
	17	PUNTALE	AISI 416						XM 19
18	STELO	AISI 420						AISI 316	
19	SFERA	AISI 420						AISI 316	
23	PRIGIONIERO CORPO	A 193 B7						AISI 304	
24	DADO	A 194 4						AISI 304	
29	PRIGIONIERO CAPPELLO	A 193 B7						AISI 304	
30	DADO	A 194 4						AISI 304	
31	TAPPO	AISI 304							
40-41	GUARNIZIONI	FIBRE MINERALI							
42	GUARNIZIONE CAPPUCCIO	FIBRE MINERALI							
43-44	GUARNIZIONI	AISI 316L							
45	TARGHETTA	AISI 304							
46	RIVETTO	ALLUMINIO							
48	PISTONE	AISI 416						XM 19	
51	CAPPUCCO PER COMANDO MANUALE	A 216 WCB						AISI 316	
53	DISCO DI FERMO	ACCIAIO AL CARBONIO						AISI 316	
54	VITE	8.8 UNI 3740						AISI 316	
55	FORCELLA	AISI 316L							
56	ALBERO COMANDO	AISI 416						AISI 316	
57	ANELLO DI TENUTA	GRAFOIL							
58	ANELLO TERMINALE	AISI 316							
59	LEVA	ACCIAIO AL CARBONIO							
60	DADO	A 194 4							
61	GHIERA DI REGISTRO	AISI 316							
65	VITE DI BLOCCO	ACCIAIO AL CARBONIO							
66	DADO	ACCIAIO AL CARBONIO							
67	SPINA	AISI 304							
68	SPINA	AISI 304							
69	TAPPO	AISI 304							
70	CATENA	ACCIAIO AL CARBONIO							
75	SOFFIETTO	AISI 316L							
76	GUARNIZIONE SOFFIETTO	FIBRE MINERALI							
81	ANELLO DI CENTRAGGIO	17-4-PH H900						NON APPLICABLE	
82	CUSCINETTO	ACCIAIO AL CROMO							
83	DISCO GUIDAMOLLA	17-4-PH H900							

1a SOTTOCLASSE	Pos.	4	5	8	13	14
	Denomin.	BOCCAGLIO	DISCO OTT.	GUIDA	PASTIGLIA	ANELLO D'ARRESTO
	01		17-4-PH H900			
	02	AISI 316	AISI 316			
	03		AISI 316+stell.gr.6	17-4-PH H900	17-4-PH H900	
	04	AISI 316 + stellite gr.6	17-4-PH H900			
	05		AISI 316+stell.gr.6			
	06		17-4-PH H1150			AISI 316
	07	AISI 316	AISI 316			
	08		AISI 316+stell.gr.6	AISI 316	S 21800 (Nitronic 60)	
	09		17-4-PH H1150			
	10	AISI 316 + stellite gr.6	AISI 316 + stellite gr.6			
	11			Fe43B + stell.gr.6	AISI 316 + stell.gr.6	INCONEL X750
	12	AISI 316	AISI 316 +			
	13	AISI 316+HAST.C276	HASTELLOY C276			
	14	AISI 316L				
	15	AISI 316L + HVD1	HVD1	AISI 316	S 21800 (Nitronic 60)	AISI 316
	16	HVD1				
17	HASTELLOY C276	HASTELLOY C276				
18	MONEL 400	MONEL K 500				

2a SOTTOCLASSE	Pos.	10
	Denomin.	MOLLA
	C	ACCIAIO AL CARBONIO
	S	AISI 316
	W	ACCIAIO AL TUNGSTENO
	P	17-4-PH H1025
	H	17-4-PH H1150
Y	17-7-PH H900	
L	INCONEL X750	
T	INCONEL X750 TTT	

DN entrata DN uscita ORIFICIO	1"			1 1/2"			2"			3"			4"			6"			8"		
	D-E-D(a)-E(a)	F-F(a)	G	D-E	F-F(a)	G	H	G-H	H	H	H	G-H	H	G-H	H	G-H	H	G-H	H	G-H	H
RATING ENTRATA	150 300 600	150 300 600	150 300 600	150 300 600	150 300 600	150 300 600	150 300 600	150 300 600	150 300 600	150 300 600	150 300 600	150 300 600	150 300 600	150 300 600	150 300 600	150 300 600	150 300 600	150 300 600	150 300 600	150 300 600	150 300 600
RATING USCITA	100 150 300	100 150 300	100 150 300	100 150 300	100 150 300	100 150 300	100 150 300	100 150 300	100 150 300	100 150 300	100 150 300	100 150 300	100 150 300	100 150 300	100 150 300	100 150 300	100 150 300	100 150 300	100 150 300	100 150 300	100 150 300
MASSA (KG)	18 16 18	18 16 18	18 16 18	18 16 18	18 16 18	18 16 18	18 16 18	18 16 18	18 16 18	18 16 18	18 16 18	18 16 18	18 16 18	18 16 18	18 16 18	18 16 18	18 16 18	18 16 18	18 16 18	18 16 18	18 16 18



DN entrata DN uscita ORIFICIO	4"			6"			8"			10"			12"		
	M	L	N	L-M	P	L-M-N	P	L	Q-R	O	R	R	R	T	T
RATING ENTRATA	16 40 40	40 16 40	16 40 40	150 160	222 1129	254 1302	225 1129	1500	150 300	150 300 600	150 300	150 300 600	150 300 600	150 300 600	150 300 600
RATING USCITA	100 150 300	100 150 300	100 150 300	100 150 300	100 150 300	100 150 300	100 150 300	100 150 300	100 150 300	100 150 300	100 150 300	100 150 300	100 150 300	100 150 300	100 150 300
MASSA (KG)	86 92	86 92	86 92	111 118	120 128	135 143	175 185	146 154	230 240	260 270	260 270	260 270	260 270	260 270	260 270

- (1) - Quando la flangia in uscita e' RJ aumentare lo scartamento A di: 6,5 mm ANSI 150 - 8 mm ANSI 300
- (2) - La quota C e' la stessa con cappuccio normale e con leva
- (3) - Solo per versione bilanciata 3-5482

KOSO PARCOL S.r.l. a socio unico  
Sede legale: Via Isonzo, 2, 20010 Canegrate (Milano) ITALY  
Partita IVA e Codice Fiscale 09684900963  
Cap. Soc. €110.000,00 | R.E.A. MI - 2106767  
Phone: +39 0331 413111 | Fax: +39 0331 404 215

